

CATÁLOGO DE SERVICIOS

Desarrollo Backend & Ciberseguridad

En cibernetico.io ofrecemos soluciones tecnológicas integrales que combinan más de 12 años de experiencia en desarrollo backend con expertise en ciberseguridad. Nuestro enfoque no es solo crear funcionalidad, sino construir plataformas robustas, escalables y blindadas para el futuro digital de tu negocio. Descubre todos nuestros servicios y cómo podemos ayudarte a transformar tu infraestructura tecnológica.

ÍNDICE DE SERVICIOS

✓ **APIs y Backend**

✓ **Consultoría en Ciberseguridad**

✓ **DevOps - Integración Continua**

✓ **Gestión de Bases de Datos**

✓ **Ingeniería de Datos**

✓ **Soluciones Cloud**

APIS Y BACKEND



Construcción De APIs Robustas Y Backend De Misión Crítica

Con más de 12 años de experiencia, nos especializamos en transformar ideas de negocio complejas en sistemas funcionales. Utilizamos frameworks líderes como Laravel (PHP) y tecnologías como Python/Go para crear APIs RESTful y GraphQL diseñadas desde cero para la eficiencia y la seguridad.

Entendemos que el código es solo una parte. Nuestro servicio incluye el diseño completo de la arquitectura, optimización de la lógica de negocio y la integración con servicios de terceros (pagos, CRM, etc.), garantizando que la solución sea tan segura como funcional.



Nuestro Enfoque En La Arquitectura Y La Longevidad

La clave de un backend de alto rendimiento es la arquitectura. Diseñamos sistemas con patrones robustos (ej. Hexagonal, DDD) y nos enfocamos en el código limpio y legible, asegurando que su plataforma sea fácil de mantener y evolucionar por años.

Implementamos soluciones avanzadas de testing automatizado (Unit/Feature/E2E) para garantizar la estabilidad del código en cada iteración. Esto, combinado con una documentación técnica exhaustiva, reduce la deuda técnica y protege su inversión a largo plazo.

01. Desarrollo Security by Design
El código se escribe con metodologías de seguridad OWASP desde la concepción, no como un parche posterior.

02. APIs con Alto Rendimiento
Optimización de consultas a bases de datos y manejo eficiente de caché (Redis, Memcached) para garantizar la menor latencia posible.

03. Metodología Ágil y Documentación
Entregables en iteraciones cortas, comunicación constante y documentación técnica completa para el equipo de desarrollo interno.

04. Preparación para Producción y Despliegue
Aseguramos la funcionalidad en producción desde el inicio. Configuramos entornos de desarrollo y staging idénticos, e integramos el código desarrollado con su pipeline de CI/CD para despliegues automatizados y sin downtime.

CONSULTORÍA EN CIBERSEGURIDAD



Blindaje Integral Y Auditoría De Código Proactiva

No reaccione a las amenazas, anticipélese. Nuestra consultoría fusiona la experiencia de un desarrollador con la mente de un Máster en Ciberseguridad. Implementamos auditorías exhaustivas de código y Pentesting (Hacking Ético) para identificar y explotar vulnerabilidades antes que los atacantes.

Nos centramos en riesgos críticos como inyección SQL, Cross-Site Scripting (XSS) y fallas de autorización. Asesoramos en la implementación y cumplimiento de estándares internacionales como ISO 27001 y 22301. Esto le proporciona un marco formal para la gestión de la seguridad, algo vital para licitaciones y la confianza de inversores.



Nuestro Modelo: Desarrollador Con Mente De Atacante

La mayoría de las auditorías fallan al no entender la complejidad del código. Nuestro diferenciador radica en que su consultor principal es un arquitecto backend senior con un Máster en Ciberseguridad. Esto nos permite ir más allá de las herramientas automatizadas, detectando fallas de lógica de negocio que solo un desarrollador experimentado puede encontrar.

Enfocamos la remediación en la raíz. Le proporcionamos informes detallados que no solo listan las vulnerabilidades, sino que ofrecen soluciones de código precisas y una guía de hardening para su infraestructura Cloud y servidores Linux. Garantizamos la continuidad de su negocio mediante planes de respuesta a incidentes (ISO 22301).

- 01. Auditoría de Código Fuente**
Revisión manual y automatizada de código para detectar vulnerabilidades en el Backend (Laravel, Python, Go).

- 02. Pentesting**
Simulación de ataques reales a las aplicaciones web y APIs para explotar debilidades en la lógica y la infraestructura.

- 03. Implementación de Políticas**
Creación de políticas de seguridad, gestión de incidentes y Hardening de servidores Linux/AWS para reducir la superficie de ataque.

- 04. Compliance**
Asesoría en la adaptación de sus sistemas y procesos a normativas como GDPR, LOPD o HIPAA, garantizando que el tratamiento de datos cumpla con la ley.

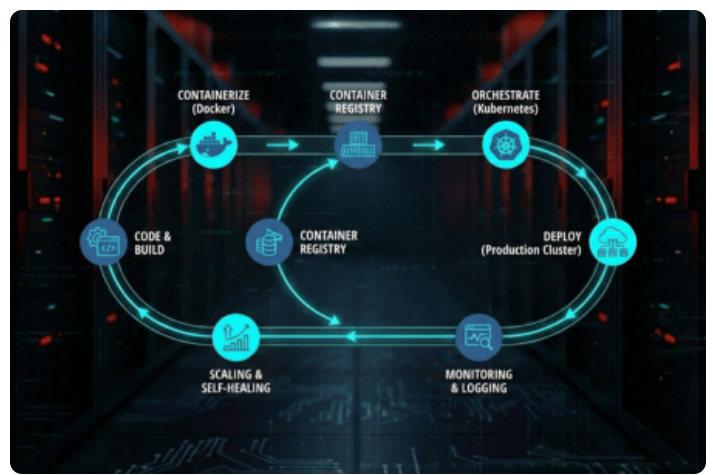
DEVOPS - INTEGRACIÓN CONTINUA



Automatización De Despliegues Y Pipelines CI/CD De Alto Rendimiento

¿Cansado de despliegues manuales, errores de configuración y downtimes no planificados? Implementamos una cultura DevOps centrada en la automatización, permitiendo a su equipo enviar código a producción múltiples veces al día con cero errores manuales.

Diseñamos y configuramos pipelines completos de Integración y Entrega Continua (CI/CD) utilizando tecnologías líderes como Jenkins, GitLab CI o GitHub Actions, asegurando que cada commit pase por pruebas automatizadas, auditoría de seguridad y despliegue instantáneo en la nube (AWS).



Flujos DevSecOps Y Observabilidad Proactivas

DevOps no es solo una herramienta, es una filosofía. Trabajamos para integrar a los equipos de desarrollo, operaciones y seguridad, creando un flujo de trabajo unificado y rápido. Implementamos la mentalidad DevSecOps, donde las pruebas de seguridad y la auditoría de dependencias se ejecutan automáticamente en cada etapa del pipeline.

Nuestro servicio incluye la configuración de un sistema de Monitoreo y Observabilidad (Ej. Prometheus/Grafana) que le proporciona métricas en tiempo real sobre el rendimiento, latencia y errores de su sistema. Esto permite la detección temprana y la capacidad de realizar rollbacks rápidos y seguros si es necesario, garantizando siempre la estabilidad.

- 01. Integración Continua (CI)**
Automatización de compilaciones, pruebas unitarias y pruebas de integración para validar el código inmediatamente después de cada commit.

- 02. Despliegue Continuo (CD)**
Configuración de despliegues totalmente automatizados y sin downtime (estrategias Blue/Green o Canary) a sus entornos Cloud (AWS).

- 03. Infraestructura como Código (IaC)**
Automatización del aprovisionamiento de servidores (Linux) y recursos Cloud con Terraform, versionando la infraestructura al igual que el código de la aplicación.

- 04. Contenedorización y Orquestación**
Uso de Docker para empaquetar aplicaciones y simplificar los entornos, y asesoría para la orquestación (ej. Kubernetes o AWS ECS) si es necesario.

GESTIÓN DE BASES DE DATOS



Optimización, Alta Disponibilidad Y Administración De Bases De Datos (SQL/NoSQL)

Los datos son el activo más valioso y la columna vertebral de cualquier aplicación robusta. La velocidad de su API depende directamente de la salud y el rendimiento de su base de datos.

Ofrecemos un servicio integral de Administración y Tuning (Afinación) para garantizar que sus bases de datos (PostgreSQL, MySQL, SQL Server, MongoDB) puedan manejar millones de consultas por segundo con baja latencia. Nos centramos en la estabilidad a largo plazo, implementando arquitecturas de clústeres y replicación para evitar puntos únicos de falla.



Seguridad Cifrada, Monitoreo 24/7 Y Recuperación De Desastres

La seguridad del dato es una prioridad. Realizamos el Hardening de la base de datos, implementando cifrado en tránsito y en reposo, y estableciendo políticas estrictas de gestión de usuarios y roles (IAM) para controlar quién accede a qué información.

Nuestro servicio opera de manera proactiva a través de monitoreo 24/7 de rendimiento y logs. Implementamos sistemas de copias de seguridad automatizadas y probadas, además de un plan formal de Recuperación de Desastres (DRP). Esto garantiza que, ante cualquier eventualidad, su información esté protegida y pueda restaurarse en minutos.

- 01. Optimización de Consultas**
Análisis exhaustivo de las consultas lentas (slow queries), refactorización de código SQL y creación/ajuste estratégico de índices para maximizar la velocidad.

- 02. Alta Disponibilidad y Failover**
Configuración de clústeres de replicación (ej. Master/Slave) para garantizar el uptime y la capacidad de conmutar automáticamente a un servidor secundario en caso de falla.

- 03. Automatización de Mantenimiento**
Programación de backups diarios o continuos (PITR), rotación de logs, limpieza automática de tablas y tareas de mantenimiento para la longevidad de la BD.

- 04. Gestión de Capacidad y Escalabilidad**
Monitoreo del crecimiento del almacenamiento y análisis de la carga, preparando la arquitectura para escalar (vertical u horizontalmente) antes de que la demanda afecte el rendimiento.

INGENIERÍA DE DATOS



Pipelines De Datos ETL/ELT Y Business Intelligence (BI)

Seguro

Su plataforma genera un volumen masivo de datos que es crítico aprovechar. Convierta sus datos dispersos en decisiones estratégicas fiables.

Diseñamos pipelines robustos y seguros (ETL/ELT) para un análisis BI inmediato y confiable. Utilizamos herramientas líderes como Python (Pandas) y sistemas de almacenamiento optimizados (PostgreSQL, Data Lakes en AWS) para construir soluciones de Ingeniería de Datos que limpian, transforman y consolidan su información con precisión, dándole una visión de negocio clara.



Integridad, Arquitectura De Datos Y Almacenamiento Optimizado

La calidad de los datos es la base de cualquier BI exitoso. Nuestro enfoque asegura la integridad y la higiene de los datos durante todo el proceso. Desde la extracción (APIs o Web Scraping legal) hasta la capa de BI, aplicamos reglas rigurosas de validación y monitoreo para garantizar que sus reportes reflejen la realidad exacta del negocio.

Nos especializamos en el diseño de Data Warehouses o Data Lakes escalables y rentables en la nube. Utilizamos su infraestructura Cloud existente o implementamos una nueva que soporte el crecimiento exponencial de sus datos, priorizando siempre la seguridad de la información mediante cifrado y políticas de acceso estricto.

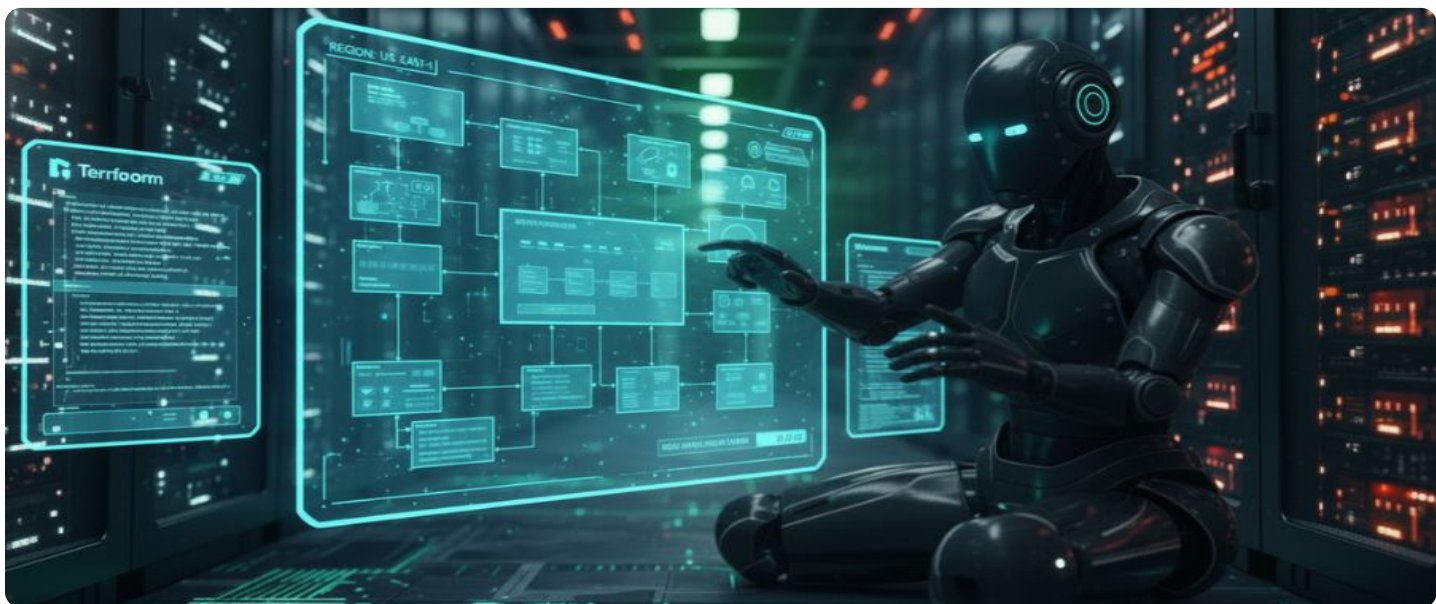
- 01. Diseño de Data Warehouses**
Estructuración lógica y física de almacenes de datos optimizados (Ej. PostgreSQL, Redshift) para consultas de Business Intelligence y reporting ágil.

- 02. Automatización ETL/ELT**
Creación de flujos de trabajo automatizados y monitoreados con herramientas Python o AWS Glue, garantizando la transformación eficiente de grandes volúmenes de datos.

- 03. Cumplimiento de Datos**
Implementación de encriptación en reposo y tránsito, enmascaramiento de datos sensibles (anonimización) y políticas de acceso para el cumplimiento de normativas.

- 04. Integración con Herramientas BI**
Conexión directa con dashboards de visualización (PowerBI, Tableau, Grafana) y self-service analytics para que su equipo pueda operar con datos limpios al instante.

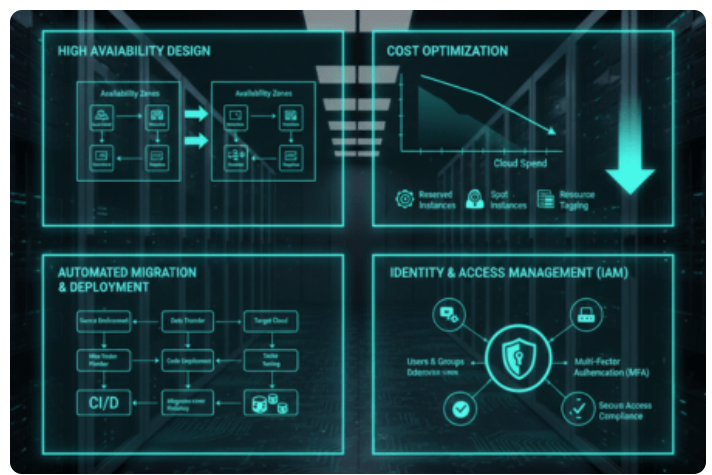
SOLUCIONES CLOUD



Arquitectura Cloud AWS: Máxima Disponibilidad Y Optimización De Costos

Deje de pagar por recursos que no utiliza y elimine los cuellos de botella. Diseñamos arquitecturas Cloud resilientes y seguras en el ecosistema de Amazon Web Services (AWS).

Nuestro servicio garantiza la migración sin riesgos de sus servidores on-premise o el diseño de arquitecturas Serverless (Lambda, DynamoDB) y de microservicios, asegurando alta disponibilidad, rendimiento constante y una facturación optimizada, donde solo paga por lo que realmente consume.



Infraestructura Como Código (IaC) Y Hardening De Servidores

La infraestructura debe ser tan automatizada como el código. Implementamos Infraestructura como Código (IaC) utilizando herramientas como Terraform o CloudFormation para gestionar, replicar y versionar su entorno Cloud de manera segura y auditable. Esto elimina errores manuales y acelera el despliegue de nuevos entornos.

Además, como consultores especializados en seguridad, realizamos el Hardening (fortalecimiento) riguroso de sus servidores Linux y sus servicios de AWS (VPC, Security Groups, IAM). Esto significa que su infraestructura no solo es rápida, sino que está blindada contra accesos no autorizados y ataques comunes de red.

- 01. Diseño de Alta Disponibilidad**
Implementación de Balanceo de Carga (ELB) y entornos multi-zona (AZ) con Auto Scaling para garantizar el 99.99% de uptime y la tolerancia a fallos.
- 03. Migración y Despliegue Automatizado**
Planificación y ejecución de migraciones a la nube minimizando el riesgo y el tiempo de inactividad, integrando la infraestructura con su pipeline CI/CD.

- 02. Optimización de Costos**
Revisión profunda de la facturación de AWS para aplicar estrategias de ahorro (instancias Spot, Reserved Instances) y redimensionamiento que reducen el gasto innecesario.
- 04. Gestión de Identidad y Acceso (IAM)**
Implementación de políticas de acceso estricto y roles de usuario (IAM) y autenticación multifactor (MFA) para proteger los recursos críticos de la nube.